

Autobuses de Transito Rapido en Madison (BRT)



metro transit

¡Ayúdanos a definir el futuro del transporte público en Madison!

La ciudad de Madison está explorando las opciones para una nueva línea de transito rápido este-oeste de autobúes para el Sistema de transito de nuestra ciudad para que sea más rápido y más inteligente.

BRT utiliza carriles dedicados y estaciones modernas para proporcionar un servicio rápido y rentable a puestos de trabajo, entretenimiento y escuelas. El BRT de Madison complementará las rutas existentes de Metro y será el próximo gran paso de nuestra ciudad hacia un sistema de tránsito local mas sostenible.



[Imagen del bus BRT de 60-pies carril dedicado]

¿Quieres saber más?

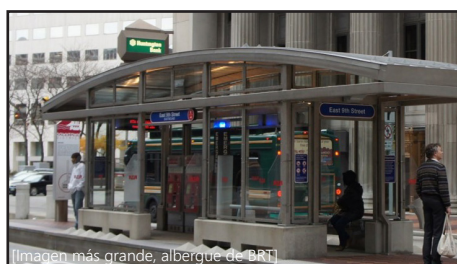


[Imagen del bus BRT de 60-pies carril dedicado]

Reunión Publica #3

El 29 de Agosto, 6:00-7:30 p.m.
Centro Para Personas de la Tercera Edad
330 West Mifflin Street

Acompáñanos para una presentación y casa abierta para obtener más información sobre el **proyecto recomendó la ruta y las ubicaciones de las paradas para el BRT Este-Oeste**. Se compartirán análisis adicionales de costo, uso y diseño



[Imagen más grande, albergue de BRT]

Sitio web del proyecto

Visite el sitio web del proyecto www.madisonbrt.com para:

- + **Regístrate** para recibir actualizaciones del proyecto.
- + **Toma la [segunda encuesta](#)** (También está disponible en [formato de lector de pantalla accesible](#)).
- + **Aprende más** sobre BRT.

Síguenos en las redes sociales:
[@mymetrobus](#) // [@CityofMadison](#)

Características Comunes de BRT

BRT Solo Carriles

Los carriles separados o preferenciales permiten que BRT se mantenga en el horario y se mueva de manera más eficiente a través de entornos de tráfico mixto.



Prioridad de la Señal de Trafico

Los autobuses de BRT pueden señalar una luz verde en una próxima intersección para mantenerse en el horario y reducir los tiempos de viaje.



Moviendo Mas Pasajeros

Los autobuses de BRT transportan más pasajeros y operan más veces por hora, por más horas por día.



Estaciones de Transito Mejoradas

Las estaciones de BRT incluyen información en tiempo-real, asientos, acceso para bicicletas y cruces peatonales mejorados.



Apoyando el Transito Existente

Las rutas de BRT complementaran otros servicios de transito de Madison Metro con conexiones mas rápidas y eficientes.



Información de contacto:

¡Todos son bienvenidos! Se proveerá de intérprete de español. Para otros acomodaciones como intérpretes o materiales en formatos alternativos, contáctenos al menos tres días hábiles antes del evento. Pedimos a los que asistan la reunión que se abstengan de usar productos muy perfumados y la fotografía con flash.

David Trowbridge, AICP

Planificador Principal, Ciudad de Madison
dtrowbridge@cityofmadison.com
(608) 267-1148

Zia Brucaya, AICP

Planificador Senior, Urban Assets
zia@urbanassetsconsulting.com
(608) 819-6566 (x3)